

LEGENDE

- Baken / Schranken
- Schrankenschutzgitter
- abgesperrter Bereich
- Baufeldgrenze
- Zufahrt gewährleisten
- Zu-/ Ausfahrt Baustellenfahrzeuge
- an den entsprechenden Stellen aufstellen

Großtafeln sind gesondert ausgeschrieben

Anmerkung:
 Die Haltverbotschilder sind 4 Tage vor Einrichtung der Verkehrsführung an den erforderlichen Standorten gem. StVO und Anordnung des LSBG aufzustellen und nach Einrichtung der Bauphase wieder zu entfernen.
 Sämtliche Verkehrszeichen, die der eingerichteten Verkehrsführung widersprechen, sind abzudecken. Fehlende Verkehrszeichen sind nach Bedarf zu ergänzen. Die wegweisende Beschilderung ist für die Bauzeit unbeleuchtet aufzustellen.

Sichtvermerk PK 33:


Datum:

Verkehrsführung einrichten: 29.09.2014
 Vorhaltezeit: 29.09. - 19.10.2014 (3 Wochen)


Bauphase I



Index	Änderungen und Ergänzungen	Bearbeitet	Facht. gepr.	Datum

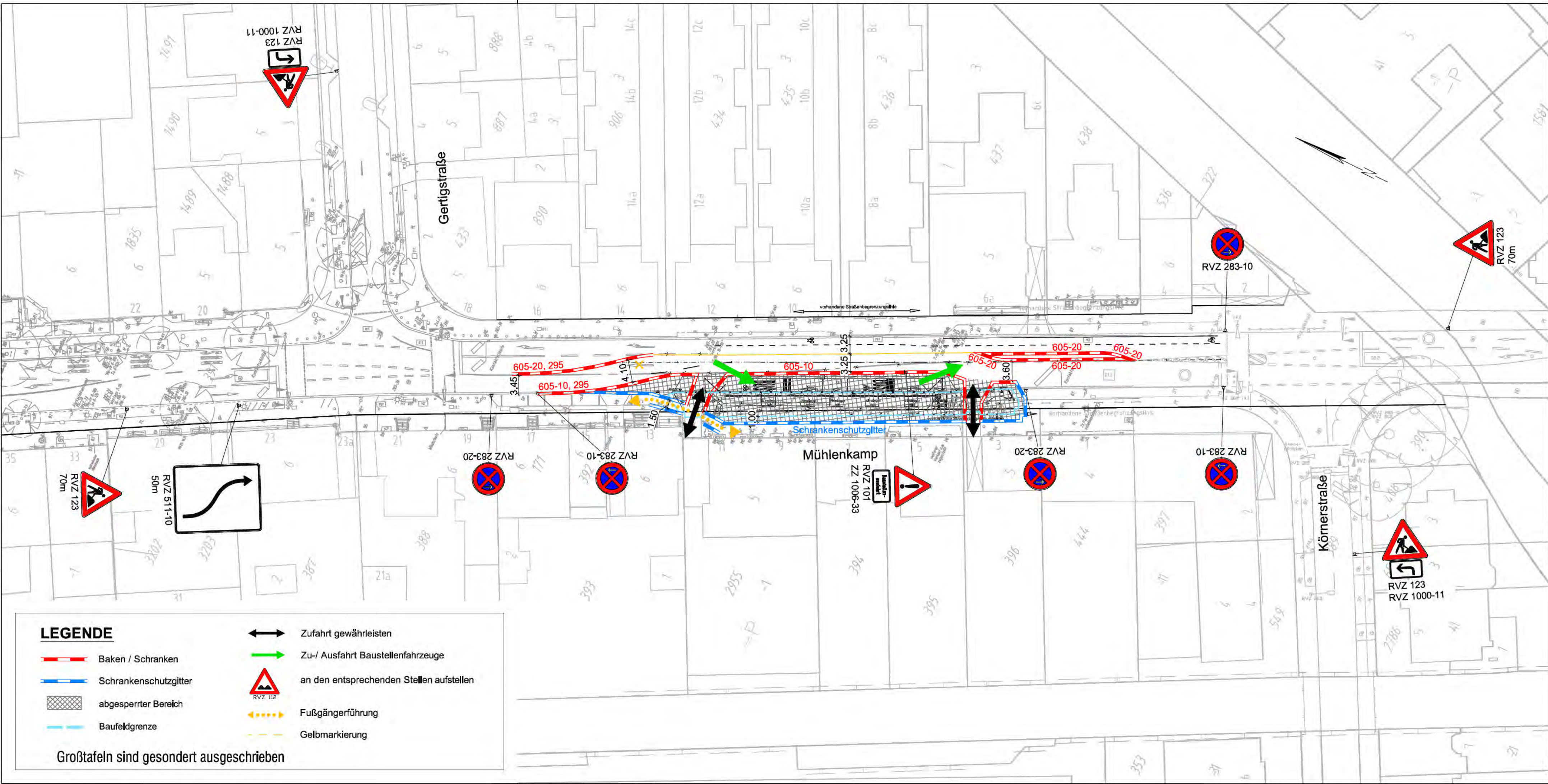


Freie und Hansestadt Hamburg
 Landesbetrieb Straßen, Brücken und Gewässer
 Projektteam Busbeschleunigung
 - GF/PB -



Baumaßnahme:	Busbeschleunigungsprogramm Metrobuslinie 6	Bearbeitet:	- GF/PB - Projektmitarbeiter/in
Teilbaumaßnahme:	Mühlenkamp	Datum:	
PSP-Nr.:		Facht. geprüft:	- GF/PB - Projektmitarbeiter/in
Planinhalt:	Verkehrsführungsplan BP I	Datum:	
Zeichnungs-Nr.:		Aufgestellt:	- GF/PB - Teilprojektleiter/in
Maßstab:	1:500	Datum:	
Zugestimmt und Genehmigt:	- GF/PB - Gesamtprojektleiter/in	Geprüft:	- LS/R -
Datum:		Datum:	

NUR ZUR KALKULATION



LEGENDE

- Baken / Schranken
- Schrankenschutzgitter
- abgesperrter Bereich
- Baufeldgrenze
- Zufahrt gewährleisten
- Zu-/ Ausfahrt Baustellenfahrzeuge
- an den entsprechenden Stellen aufstellen
- Fußgängerführung
- Gelbmarkierung

Großtafeln sind gesondert ausgeschrieben

Anmerkung:
Die Haltverbotschilder sind 4 Tage vor Einrichtung der Verkehrsführung an den erforderlichen Standorten gem. StVO und Anordnung des LSBG aufzustellen und nach Einrichtung der Bauphase wieder zu entfernen.
Sämtliche Verkehrszeichen, die der eingerichteten Verkehrsführung widersprechen, sind abzudecken. Fehlende Verkehrszeichen sind nach Bedarf zu ergänzen. Die wegweisende Beschilderung ist für die Bauzeit unbeleuchtet aufzustellen.

Sichtvermerk PK 33:

Datum:

Verkehrsführung einrichten: 20.10.2014
Vorhaltezeit: 20.10. - 02.11.2014 (2 Wochen)

Bauphase II



Index	Änderungen und Ergänzungen	Bearbeitet	Facht. gepr.	Datum

Freie und Hansestadt Hamburg
Landesbetrieb Straßen, Brücken und Gewässer
Projektteam Busbeschleunigung
- GF/PB -

Baumaßnahme: Busbeschleunigungsprogramm Metrobuslinie 6

Teilbaumaßnahme: Mühlenkamp

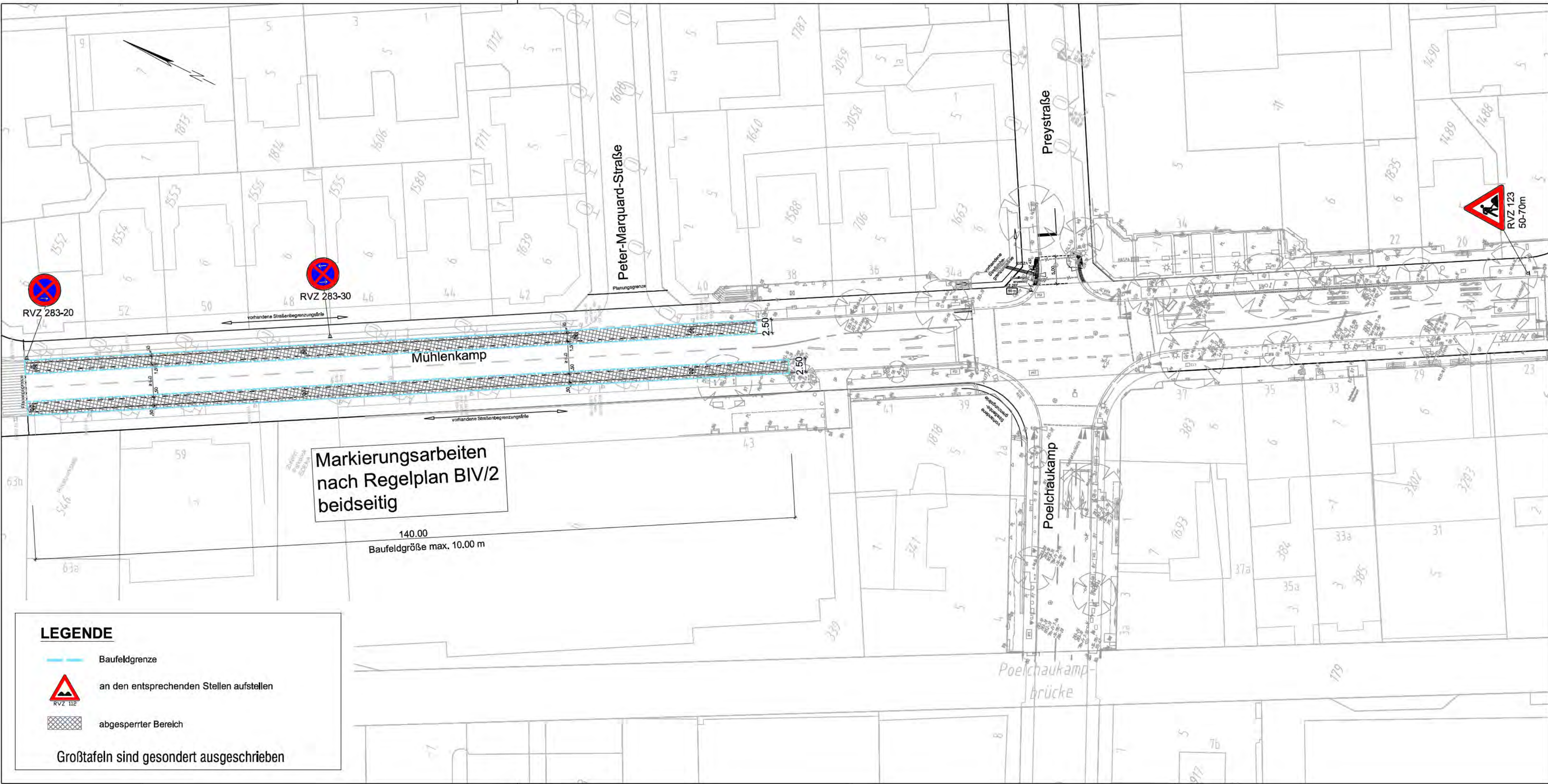
Planinhalt: Verkehrsführungsplan BP II

Zugestimmt und Genehmigt: - GF/PB - Gesamtprojektleiter/in

Maßstab: 1:500

NUR ZUR KALKULATION

Bearbeitet: - GF/PB - Projektmitarbeiter/in
Datum:
Facht. geprüft: - GF/PB - Projektmitarbeiter/in
Datum:
Aufgestellt: - GF/PB - Teilprojektleiter/in
Datum:
Geprüft: - LS/R -
Datum:



Markierungsarbeiten nach Regelplan BIV/2 beidseitig

140.00
Baufeldgröße max. 10.00 m

LEGENDE

- Baufeldgrenze
- an den entsprechenden Stellen aufstellen
- abgesperrter Bereich

Großtafeln sind gesondert ausgeschrieben

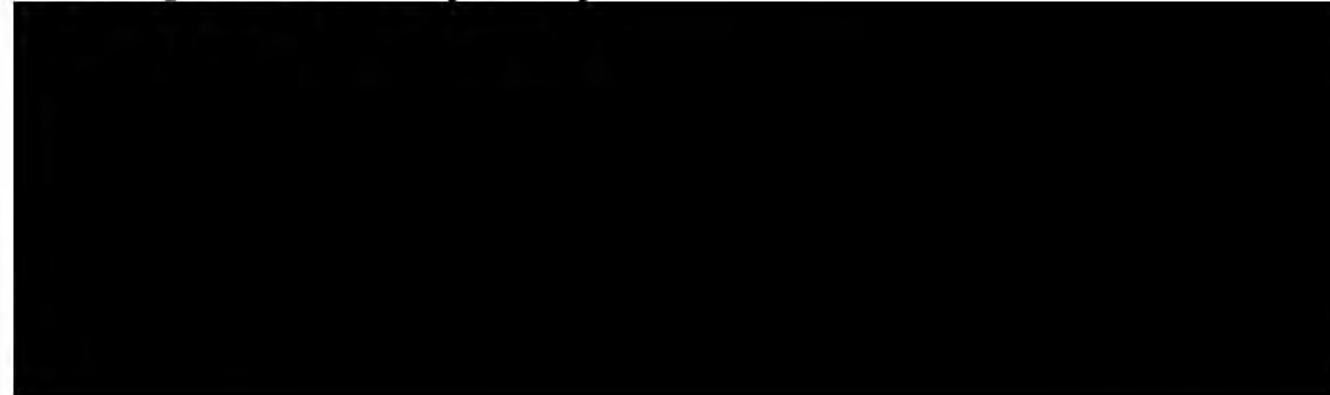
Anmerkung:
Die Haltverbotschilder sind 4 Tage vor Einrichtung der Verkehrsführung an den erforderlichen Standorten gem. StVO und Anordnung des LSBG aufzustellen und nach Einrichtung der Bauphase wieder zu entfernen.
Sämtliche Verkehrszeichen, die der eingerichteten Verkehrsführung widersprechen, sind abzudecken. Fehlende Verkehrszeichen sind nach Bedarf zu ergänzen. Die wegweisende Beschilderung ist für die Bauzeit unbeleuchtet aufzustellen.

Sichtvermerk PK 33:


Datum:

Verkehrsführung einrichten: 12.10.2014
Vorhaltezeit: 1 Tag (Sonntag)


Bauphase I (WE)



Index	Änderungen und Ergänzungen	Bearbeitet	Facht. gepr.	Datum



Freie und Hansestadt Hamburg
Landesbetrieb Straßen, Brücken und Gewässer
Projektteam Busbeschleunigung
- GF/PB -



Baumaßnahme:	Busbeschleunigungsprogramm Metrobuslinie 6	Bearbeitet:	- GF/PB - Projektmitarbeiter/in
Teilbaumaßnahme:	Mühlenkamp	Datum:	
PSP-Nr.:		Facht. geprüft:	- GF/PB - Projektmitarbeiter/in
Planinhalt:	Verkehrsführungsplan BP I (WE)	Datum:	
Zeichnungsnr.:		Aufgestellt:	- GF/PB - Teilprojektleiter/in
	Maßstab: 1:500	Datum:	
Zugestimmt und Genehmigt:	- GF/PB - Gesamtprojektleiter/in	Geprüft:	- LS/R -
Datum:		Datum:	

NUR ZUR KALKULATION



LEGENDE

- Baufeldgrenze
- an den entsprechenden Stellen aufstellen
- abgesperrter Bereich

Großtafeln sind gesondert ausgeschrieben

Anmerkung:
 Die Haltverbotschilder sind 4 Tage vor Einrichtung der Verkehrsführung an den erforderlichen Standorten gem. StVO und Anordnung des LSBG aufzustellen und nach Einrichtung der Bauphase wieder zu entfernen.
 Sämtliche Verkehrszeichen, die der eingerichteten Verkehrsführung widersprechen, sind abzudecken. Fehlende Verkehrszeichen sind nach Bedarf zu ergänzen. Die wegweisende Beschilderung ist für die Bauzeit unbeleuchtet aufzustellen.

Sichtvermerk PK 33:


Datum:

Verkehrsführung einrichten: 02.11.2014
 Vorhaltezeit: 1 Tag (Sonntag)


Bauphase II (WE)



Index	Änderungen und Ergänzungen	Bearbeitet	Facht. gepr.	Datum

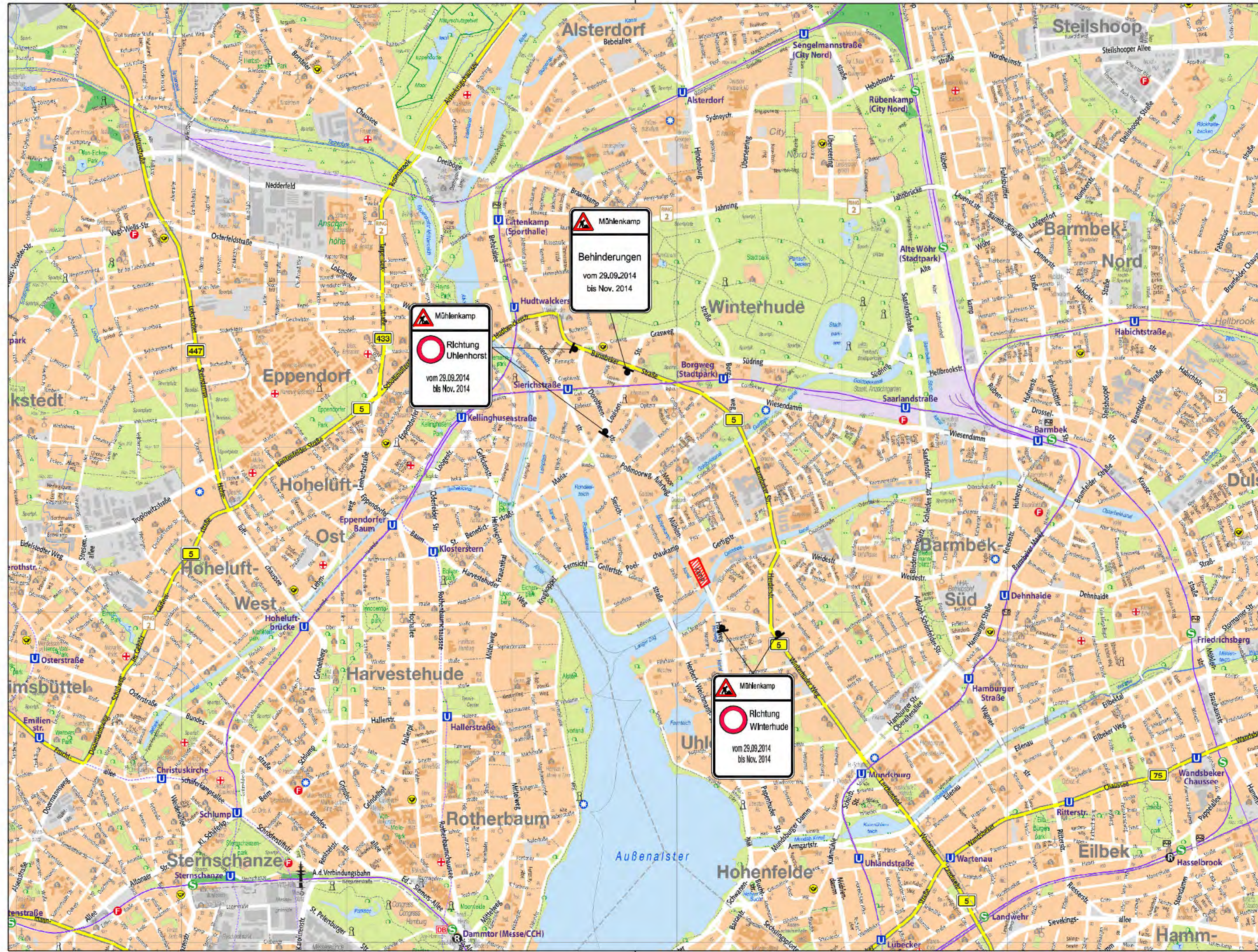


Freie und Hansestadt Hamburg
 Landesbetrieb Straßen, Brücken und Gewässer
 Projektteam Busbeschleunigung
 - GF/PB -






Baumaßnahme: Busbeschleunigungsprogramm Metrobuslinie 6	Bearbeitet: - GF/PB - Projektmitarbeiter/in
Teilbaumaßnahme: Mühlenkamp	Datum:
PSP-Nr.: [REDACTED]	Facht. geprüft: - GF/PB - Projektmitarbeiter/in
Planinhalt: Verkehrsführungsplan BP II (WE)	Datum:
Zeichnungsnr.: [REDACTED]	Aufgestellt: - GF/PB - Teilprojektleiter/in
Maßstab: 1:500	Datum:
Zugestimmt und Genehmigt: - GF/PB - Gesamtprojektleiter/in	Geprüft: - LS/R -
Datum:	Datum:

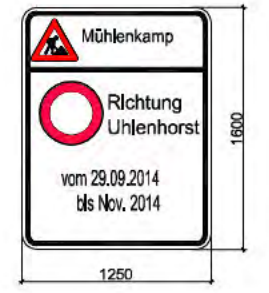
NUR ZUR KALKULATION



LEGENDE

-  Baufeld
-  Umleitungsstrecke U1
-  aufgehobene Fahrbeziehung



Schilderstandort
Größe 1600 x 1250mm



Anmerkung:
Die Haltverbotschilder sind 4 Tage vor Einrichtung der Verkehrsführung an den erforderlichen Standorten gem. StVO und Anordnung vom PK aufzustellen und nach Einrichtung der Bauphase wieder zu entfernen. Sämtliche Verkehrszeichen, die der eingerichteten Verkehrsführung widersprechen, sind abzudecken. Fehlende Verkehrszeichen sind nach Bedarf zu ergänzen. Die wegweisende Beschilderung ist für die Bauzeit unbeleuchtet aufzustellen.

Sichtvermerk PK 33:
Datum:

Verkehrsführung einrichten: 15.09.2014
Vorhaltezeit: 15.09. - 03.11.2014 um 5 Uhr
Die Großtafeln sind 2 KW vor Baubeginn aufzustellen.

 Freie und Hansestadt Hamburg Landesbetrieb Straßen, Brücken und Gewässer Projektteam Busbeschleunigung - GF/PB -		 LSBG Landesbetrieb Straßen, Brücken und Gewässer Hamburg	
Baumaßnahme :	Busbeschleunigungsprogramm Metrobuslinie 6	Bearbeitet :	- GF/PB - Projektmitarbeiter/in
Teilbaumaßnahme:	Mühlenkamp	Datum :	
PSP-Nr. :		Facht. geprüft :	- GF/PB - Projektmitarbeiter/in
Planinhalt :	Hinweisbeschilderung	Datum :	
Zeichnungsnr. :		Aufgestellt :	- GF/PB - Teilprojektleiter/in
Maßstab :		Datum :	
Zugestimmt und Genehmigt : - GF/PB - Gesamtleiter/in		Geprüft :	- LS/R -
Datum :		Datum :	

NUR ZUR KALKULATION