

**Legende:**

**Fahrbahn**

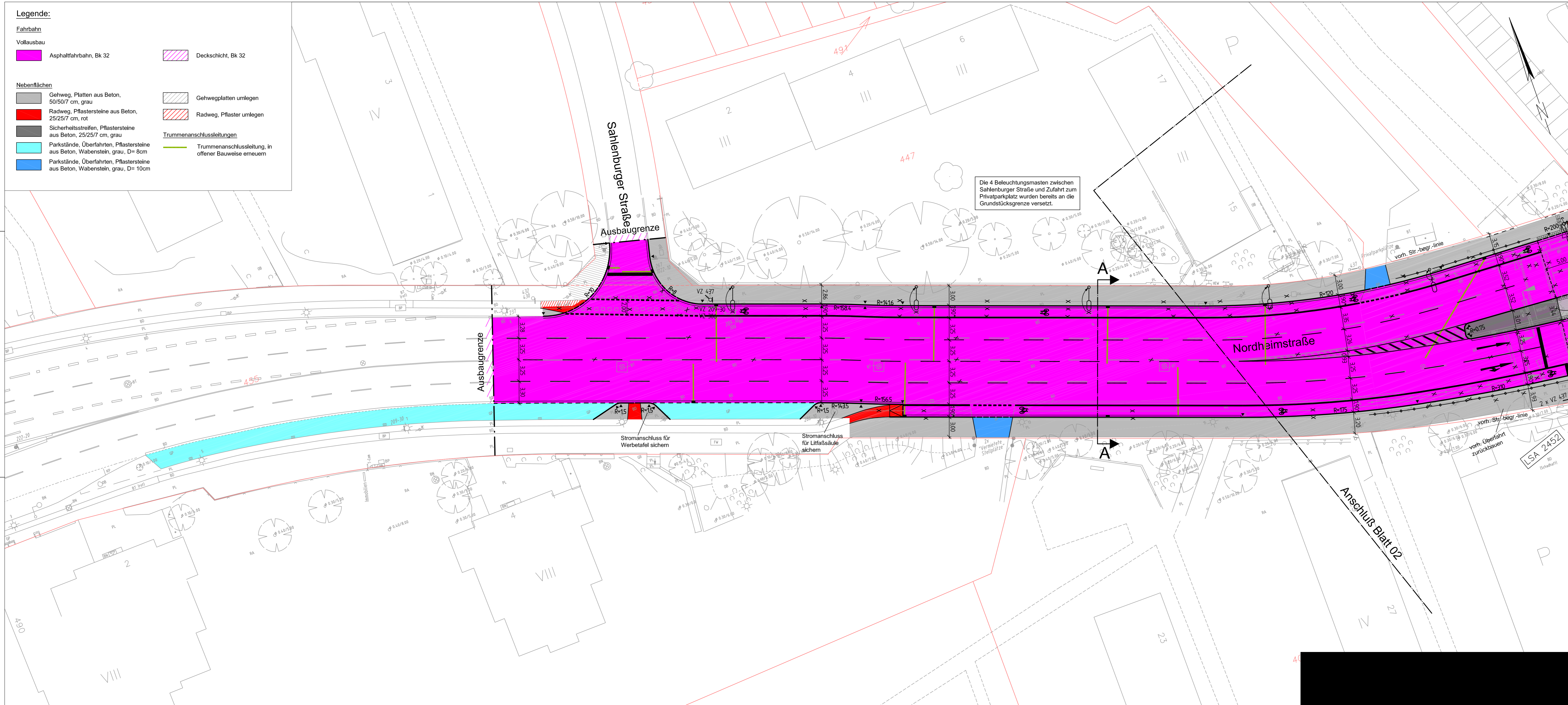
**Vollausbau**

- Asphaltfahrbahn, Bk 32
- Deckschicht, Bk 32

**Nebenflächen**

- Gehweg, Platten aus Beton, 50/50/7 cm, grau
- Radweg, Pflastersteine aus Beton, 25/25/7 cm, rot
- Sicherheitsstreifen, Pflastersteine aus Beton, 25/25/7 cm, grau
- Parkstände, Überfahrten, Pflastersteine aus Beton, Wabenstein, grau, D=8cm
- Parkstände, Überfahrten, Pflastersteine aus Beton, Wabenstein, grau, D=10cm
- Gehwegplatten umlegen
- Radweg, Pflaster umlegen

- Trummenanschlussleitungen**
- Trummenanschlussleitung, in offener Bauweise erneuern

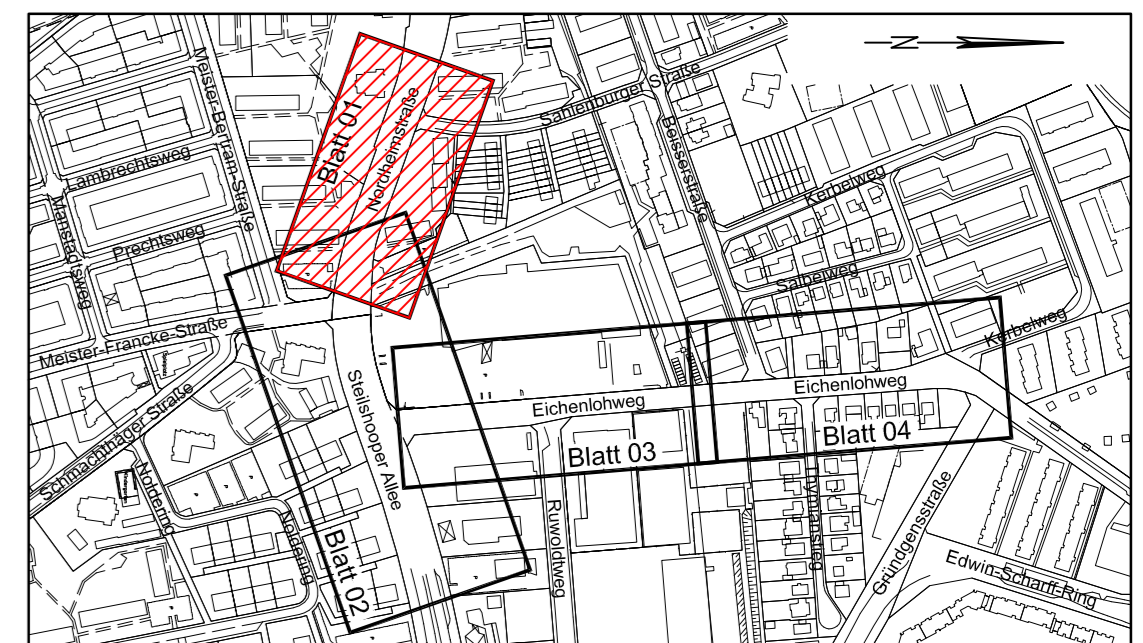


Die 4 Beleuchtungsmasten zwischen Sahlburger Straße und Zufahrt zum Privatparkplatz wurden bereits an die Grundstücksgrenze versetzt.

**Legende:**

- Leuchte vorh./geplant
- vorh./gepl./aufzuh./umzub. Straßenablauf
- Baum vorh./geplant
- Signalgeber
- Pfosten
- Fahrradbügel
- Litfaßsäule
- Fahrgastunterstand
- VZ 237 Verkehrszeichen vorh.
- VZ-206 Verkehrszeichen entfällt
- VZ 209-20 Verkehrszeichen geplant
- Flurstücksgrenze
- Hochbord
- abgesenktes Hochbord
- Tiefbord
- DFI Dynamische Fahrgastinformation
- Maß inkl. Markierung

- Bodenindikatoren**
- Richtungsfeld (RF), Rippenplatte
  - Leitstreifen (LS), Rippenplatte
  - Aufmerksamkeitsstreifen (AS), Noppenplatte
  - Begrenzungsstreifen (BS), Noppenplatte
  - Aufmerksamkeitsfeld (AF), Noppenplatte
  - Einstiegsfeld (EF), Rippenplatte

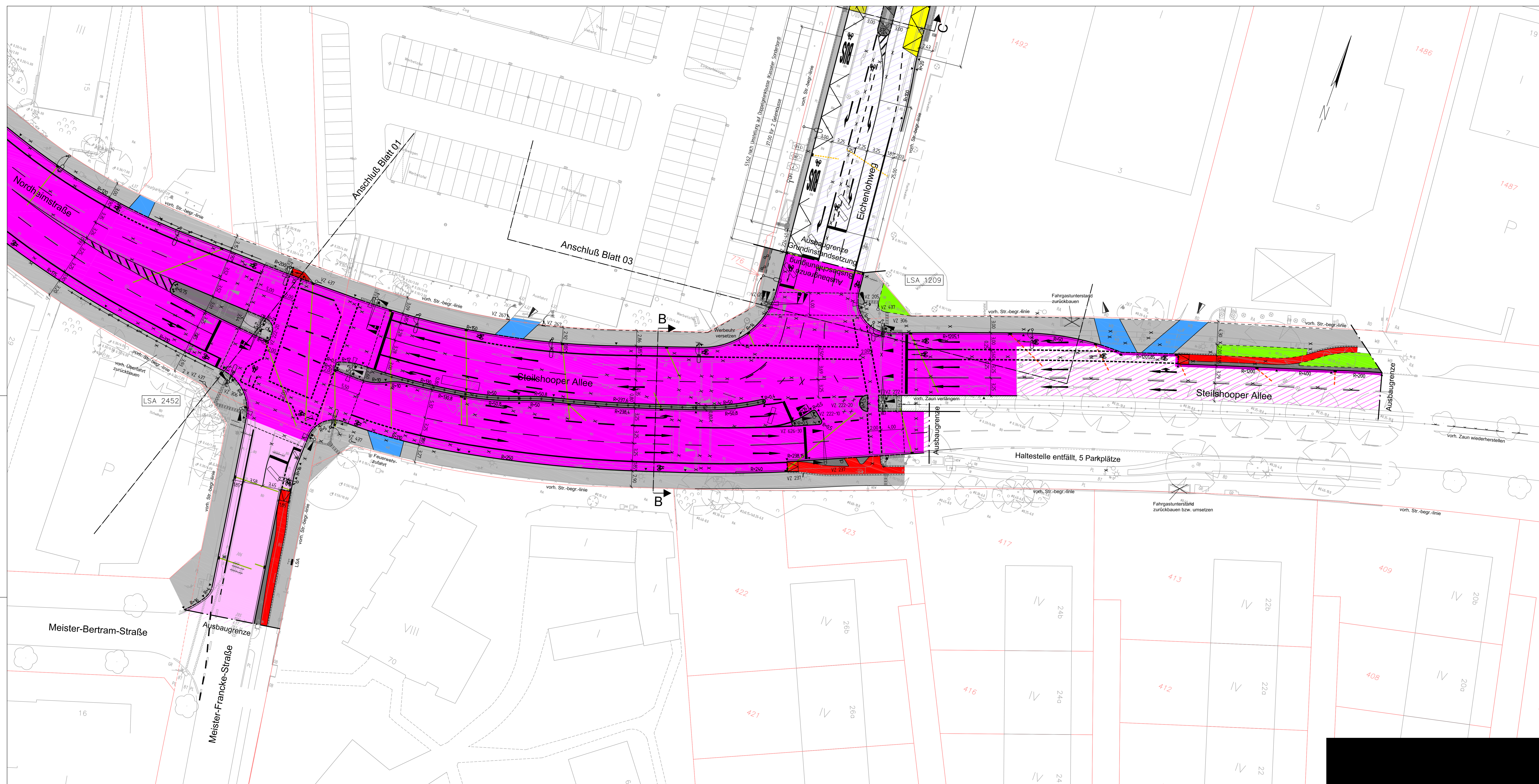


Index	Änderungen und Ergänzungen	Aufgestellt	Datum

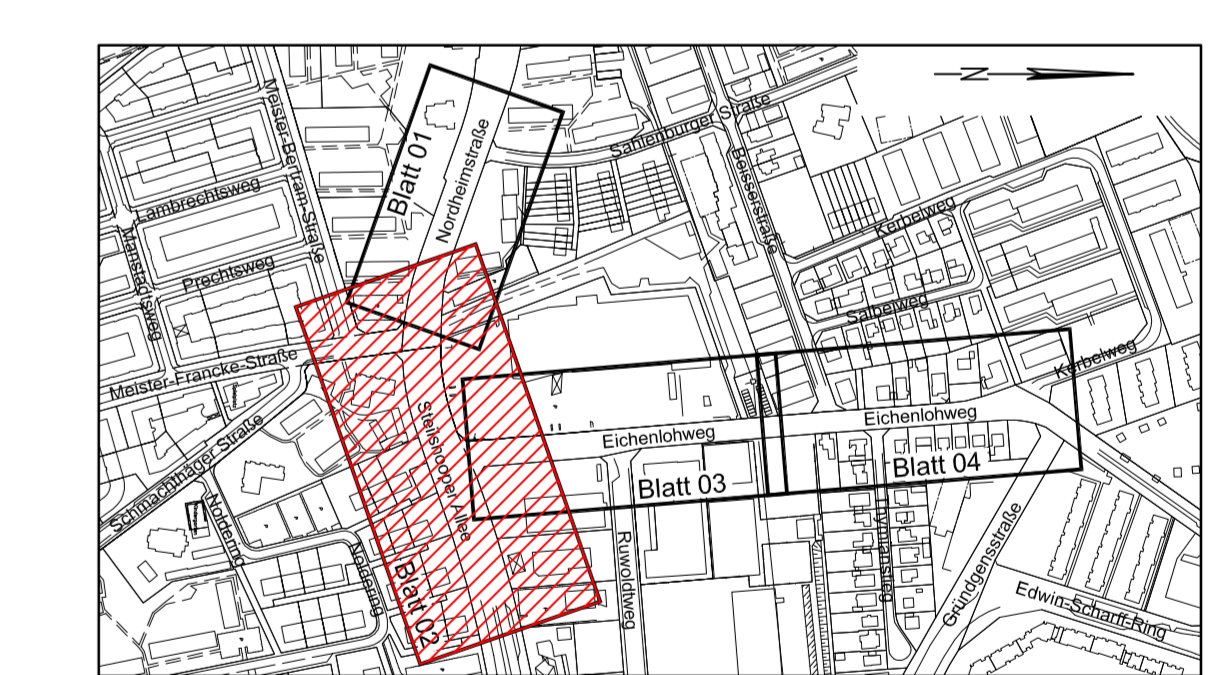
**FREIE UND HANSESTADT HAMBURG**

Landesbetrieb Straßen, Brücken und Gewässer  
Projekt Busbeschleunigung  
- GF/PB -

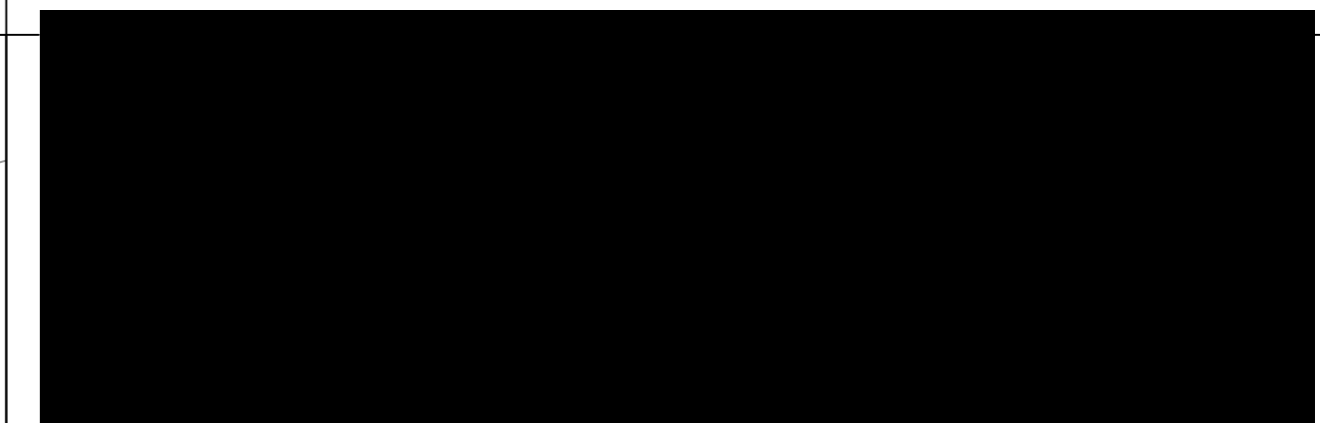
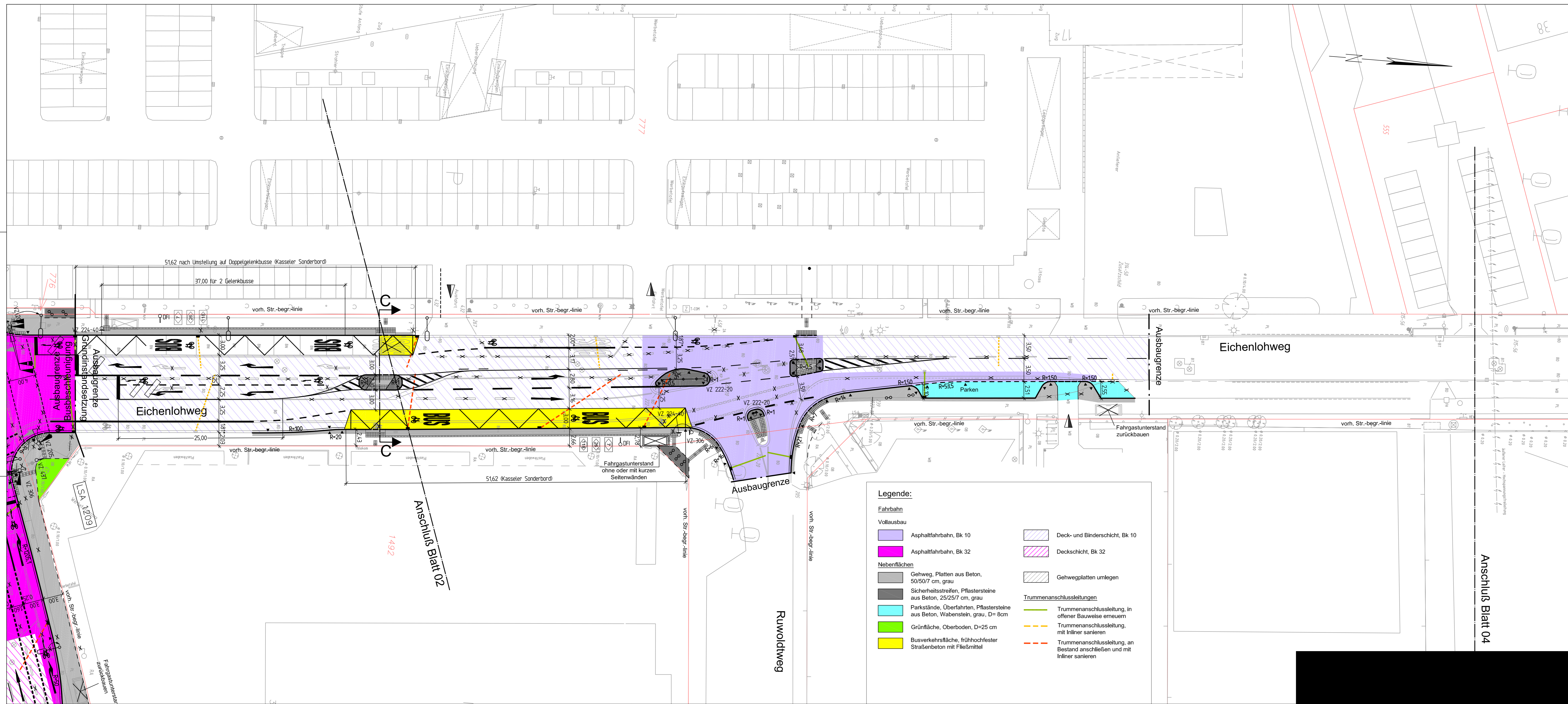
<p>Baumaßnahme: Grundinstandsetzung von Hauptverkehrsstraßen</p> <p>Teilbaumaßnahme: Umbau der Knotenpunkte Eichenlohweg/Steilshooper Allee und Nordheimstraße/Steilshooper Allee/Meister-Franke-Straße</p> <p>Planinhalt: Verkehrstechnischer Lageplan Nordheimstraße</p> <p>Zeichnungs-Nr.: [Redacted]</p>	<p>Aufgestellt: - GF/PB -</p> <p>Datum</p> <p>Geprüft: - LS/R -</p> <p>Datum</p> <p>Gesehen: - GF/PB -</p> <p>Datum</p> <p>Maßstab: 1:250</p>
--	---



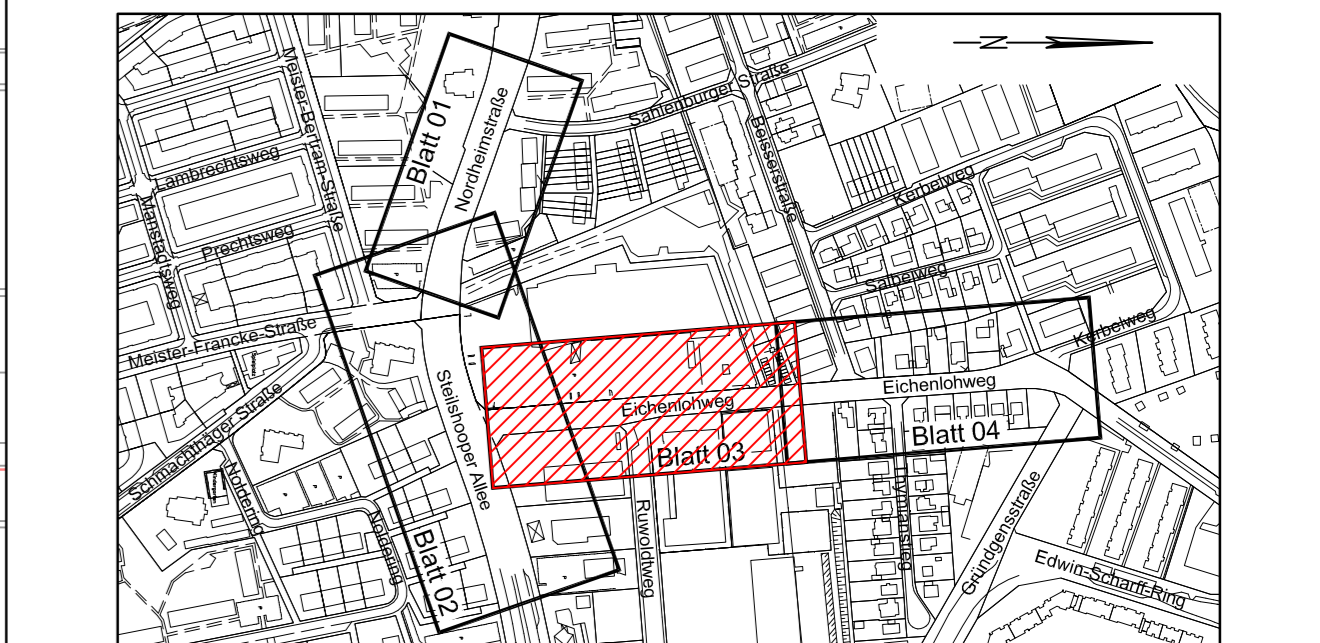
- Legende:**
- Leuchte vorh./geplant
  - vorh./gepl./aufzuh./umzub. Straßenablauf
  - Baum vorh./geplant
  - Signalgeber
  - Pfosten
  - Fahrradbügel
  - Lifsaßsäule
  - Fahrgastunterstand
  - Bodenindikatoren
  - Richtungsfeld (RF), Rippenplatte
  - Leitstreifen (LS), Rippenplatte
  - Aufmerksamkeitsstreifen (AS), Noppenplatte
  - Begrenzungsstreifen (BS), Noppenplatte
  - Aufmerksamkeitsfeld (AF), Noppenplatte
  - Einstiegsfeld (EF), Rippenplatte
  - Fahrbahn
  - Vollausbau
  - Asphaltfahrbahn, Bk 32
  - Asphaltfahrbahn, Bk 1.0
  - Nebenflächen
  - Gehweg, Platten aus Beton, 50/50/7 cm, grau
  - Randweg, Pflastersteine aus Beton, 25/25/7 cm, rot
  - Sicherheitsstreifen, Pflastersteine aus Beton, 25/25/7 cm, grau
  - Parkstände, Überfahrten, Pflastersteine aus Beton, Wabenstein, grau, D= 10cm
  - Grünfläche, Oberboden, D=25 cm
  - Verkehrszeichen vorh.
  - Verkehrszeichen einfällt
  - Verkehrszeichen geplant
  - Flurstücksgrenze
  - Hochbord
  - abgesenktes Hochbord
  - Tiefbord
  - DFI
  - Dynamische Fahrgastinformation
  - Maß inkl. Markierung
  - Fußgängerschutzgitter
  - Stahlgitterzaun
  - Deckschicht, Bk 32
  - Deckschicht, Bk 1.0
  - Deck- und Binderschicht, Bk 10
  - Gehwegplatten umlegen
  - Trummenanschlusleitungen
  - Trummenanschlusleitung, in offener Bauweise erneuern
  - Trummenanschlusleitung, mit Inliner sanieren
  - Trummenanschlusleitung, an Bestand anschließen und mit Inliner sanieren



Index	Änderungen und Ergänzungen	Aufgestellt	Datum
<b>FREIE UND HANSESTADT HAMBURG</b>			
Landesbetrieb Straßen, Brücken und Gewässer Projekt Busbeschulung -GF/PB-			
Baumaßnahme:	Grundinstandsetzung von Hauptverkehrsstraßen	Aufgestellt:	- GF/PB -
Teilbaumaßnahme:	Umbau der Knotenpunkte Eichenlohweg/Steilshooper Allee und Nordheimstraße/Steilshooper Allee/Meister-Francke-Straße	Datum	
Planinhalt:	Verkehrstechnischer Lageplan Steilshooper Allee	Geprüft:	- LSR -
Zeichnungs-Nr.:		Datum	
Maßstab:	1:250	Gesehen:	- GF/PB -
		Datum	



- Legende:**
- Leuchte vorh./geplant
  - vorh./gepl./aufzuh./umzub. Straßenablauf
  - Baum vorh./geplant
  - Signalgeber
  - Pfosten
  - Fahrradbügel
  - Litfaßsäule
  - Fahrgastunterstand
  - Richtungsfeld (RF), Rippenplatte
  - Leitstreifen (LS), Rippenplatte
  - Aufmerksamkeitsstreifen (AS), Noppenplatte
  - Begrenzungsstreifen (BS), Noppenplatte
  - VZ 237 Verkehrszeichen vorh.
  - VZ 206 Verkehrszeichen entfällt
  - VZ 209-20 Verkehrszeichen geplant
  - Flurstücksgrenze
  - Hochbord
  - abgesetztes Hochbord
  - Tiefbord
  - DFI Dynamische Fahrgastinformation
  - 185\* Maß inkl. Markierung
  - Fußgängerschutzgitter



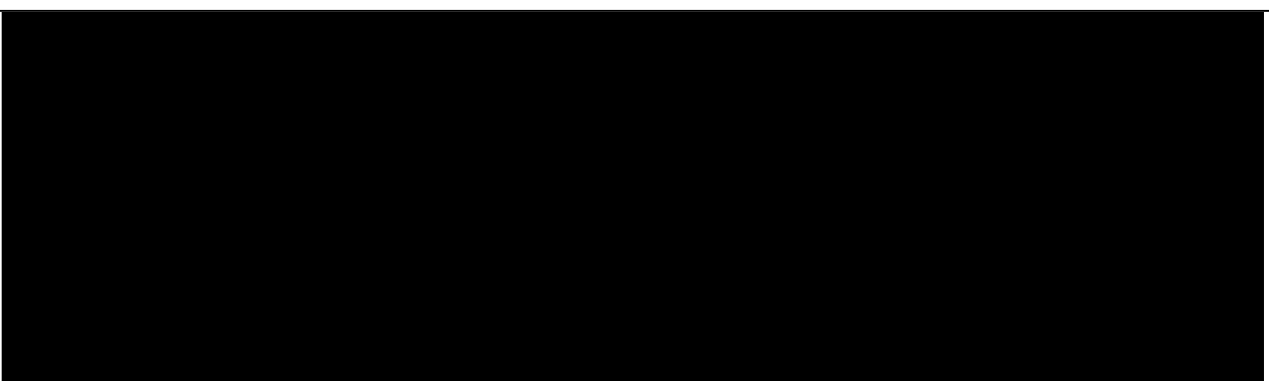
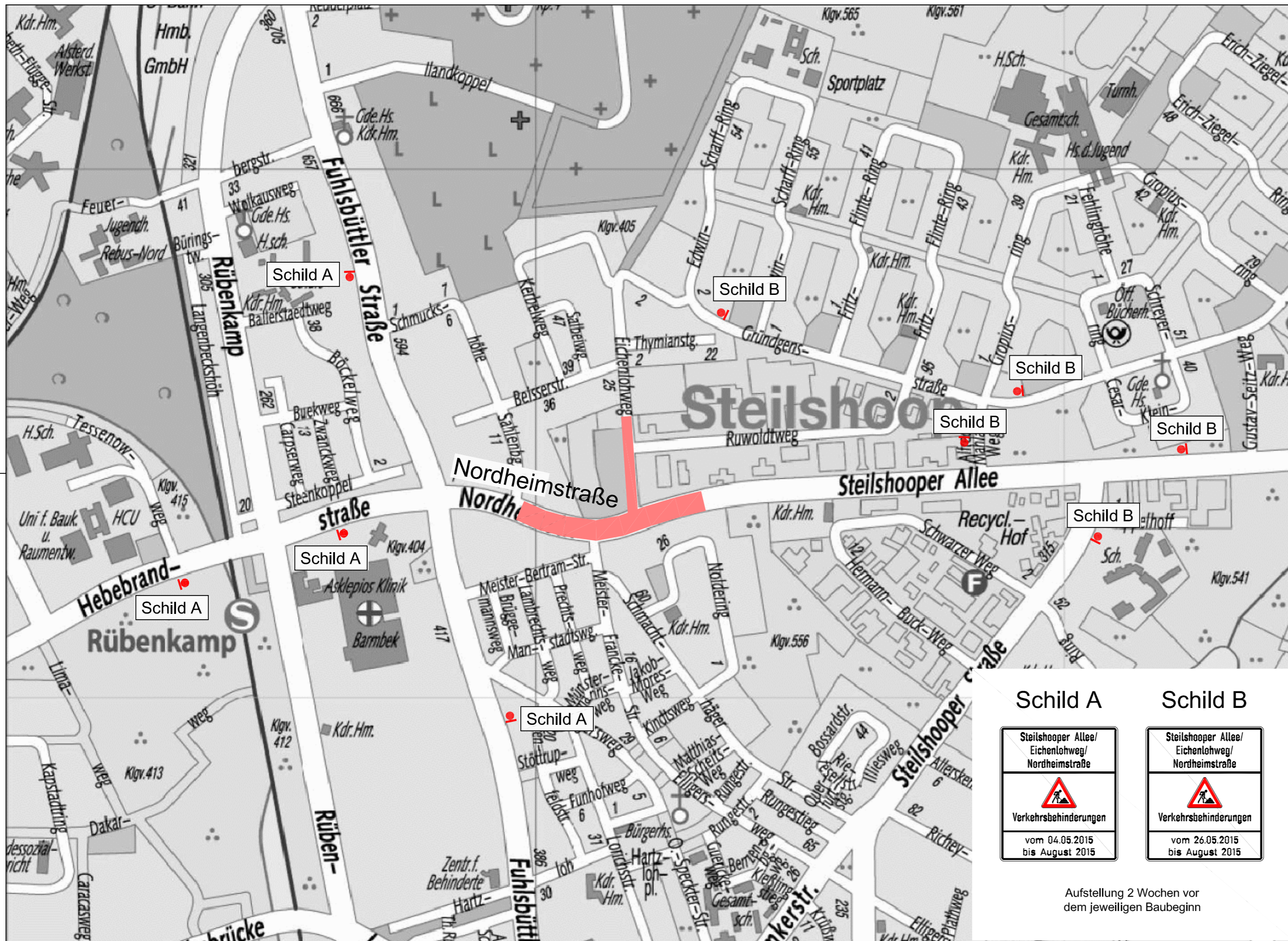
- Legende:**
- Fahrbahn**
  - Vollausbau**
  - Asphaltfahrbahn, Bk 10
  - Asphaltfahrbahn, Bk 32
  - Nebenflächen**
  - Gehweg, Platten aus Beton, 50/50/7 cm, grau
  - Sicherheitsstreifen, Pflastersteine aus Beton, 25/25/7 cm, grau
  - Parkstände, Überfahrten, Pflastersteine aus Beton, Wabenstein, grau, D=8cm
  - Grünfläche, Oberboden, D=25 cm
  - Busverkehrsfläche, frühhochfester Straßenbeton mit Fließmittel
  - Deck- und Binderschicht, Bk 10
  - Deckschicht, Bk 32
  - Gehwegplatten umlegen
  - Trummenanschlussleitungen**
  - Trummenanschlussleitung, in offener Bauweise erneuern
  - Trummenanschlussleitung, mit Inliner sanieren
  - Trummenanschlussleitung, an Bestand anschließen und mit Inliner sanieren

Index	Änderungen und Ergänzungen	Aufgestellt	Datum
-------	----------------------------	-------------	-------

**FREIE UND HANSESTADT HAMBURG**

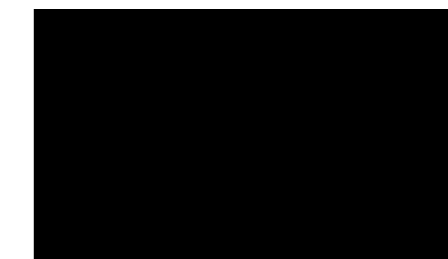
Landesbetrieb Straßen, Brücken und Gewässer  
Projekt Busbeschleunigung  
- GF/PB -

Baumaßnahme: Busbeschleunigungsprogramm Metrobuslinie 7	Aufgestellt: - GF/PB -
Teilbaumaßnahme: Bushaltestellen Eichenlohweg	Datum
Planinhalt: Verkehrstechnischer Lageplan Eichenlohweg	Geprüft: - LSR -
Zeichnungs-Nr.: [Redacted]	Datum
Maßstab: 1:250	Gesehen: - GF/PB -
	Datum



**LEGENDE:**

- Teil- oder Vollsperrung
- Schild an entsprechendem Standort aufstellen



Index	Änderungen und Ergänzungen	Aufgestellt	Datum

**FREIE UND HANSESTADT HAMBURG**

Landesbetrieb Straßen, Brücken und Gewässer  
Projekt Busbeschleunigung  
- GF/PB -

**Schild A**

Steilshooper Allee/  
Eichenlohweg/  
Nordheimstraße

Verkehrsbehinderungen

vom 04.05.2015  
bis August 2015

**Schild B**

Steilshooper Allee/  
Eichenlohweg/  
Nordheimstraße

Verkehrsbehinderungen

vom 26.05.2015  
bis August 2015

Aufstellung 2 Wochen vor dem jeweiligen Baubeginn

Baumaßnahme:	Grundinstandsetzung von Hauptverkehrsstraßen	Aufgestellt:	- S2 -
Teilbaumaßnahme:	Umbau der Knotenpunkte Eichenlohweg/ Steilshooper Allee und Nordheimstraße/ Steilshooper Allee/Meister-Franke-Straße	Datum	
Planinhalt:	Verkehrsführungsplan Hinweisbeschilderung	Geprüft:	- LS/R -
Zeichnungs-Nr.:		Datum	
Maßstab:	ohne	Gesehen:	- S2 -
		Datum	