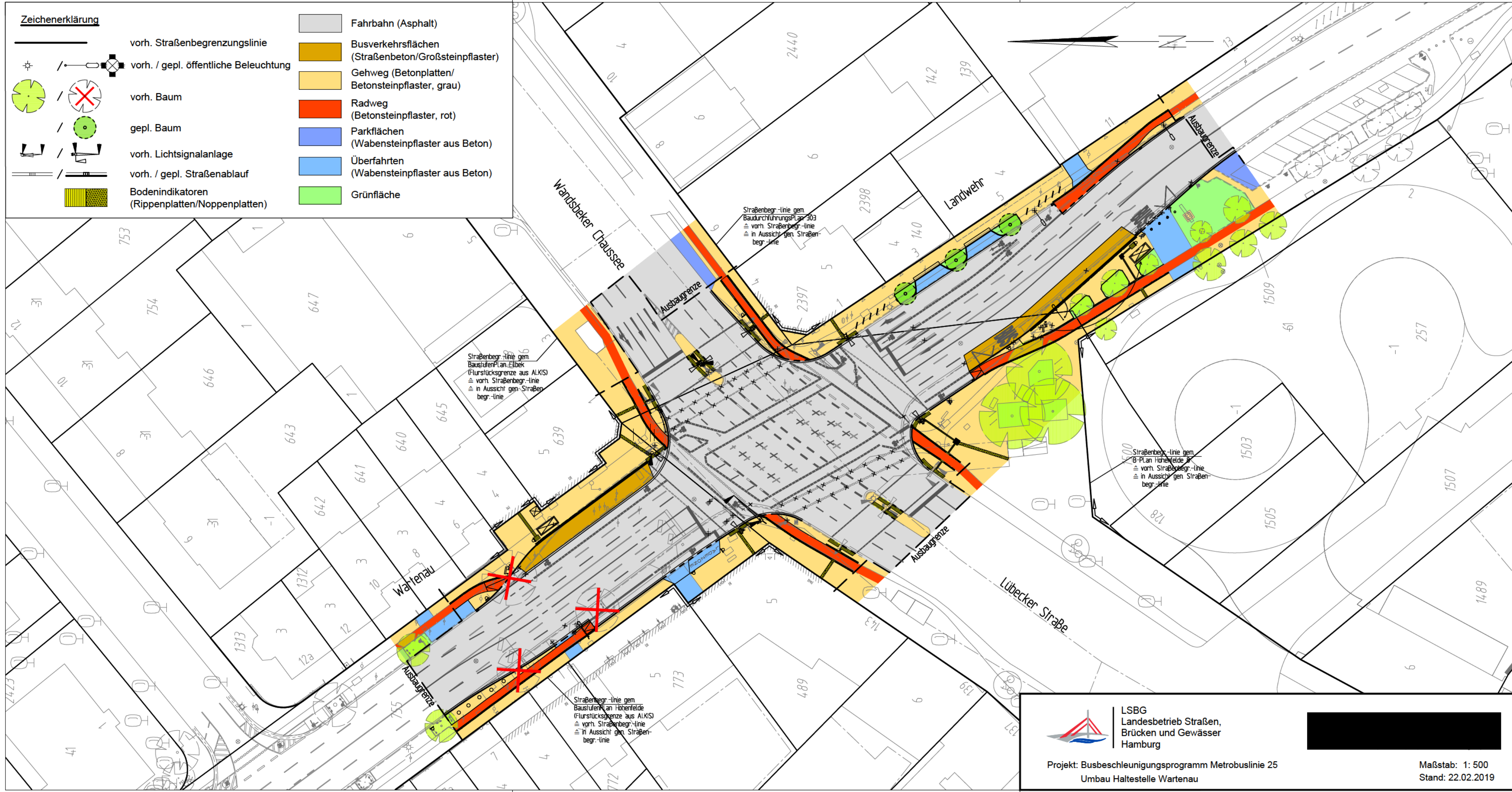


Zeichenerklärung

- | | | | |
|--|---|--|--|
| | vorh. Straßenbegrenzungslinie | | Fahrbahn (Asphalt) |
| | vorh. / gepl. öffentliche Beleuchtung | | Busverkehrsflächen
(Straßenbeton/Großsteinpflaster) |
| | vorh. Baum | | Gehweg (Betonplatten/
Betonsteinpflaster, grau) |
| | gepl. Baum | | Radweg
(Betonsteinpflaster, rot) |
| | vorh. Lichtsignalanlage | | Parkflächen
(Wabensteinpflaster aus Beton) |
| | vorh. / gepl. Straßenablauf | | Überfahrten
(Wabensteinpflaster aus Beton) |
| | Bodenindikatoren
(Rippenplatten/Noppenplatten) | | Grünfläche |



Projekt: Busbeschleunigungsprogramm Metrobuslinie 25
 Umbau Haltestelle Wartenau

Maßstab: 1: 500
 Stand: 22.02.2019