

Legende-Absteckung

- 101 Absteckpunkt Fahrbahnrand
- T1 Absteckpunkt Trumme

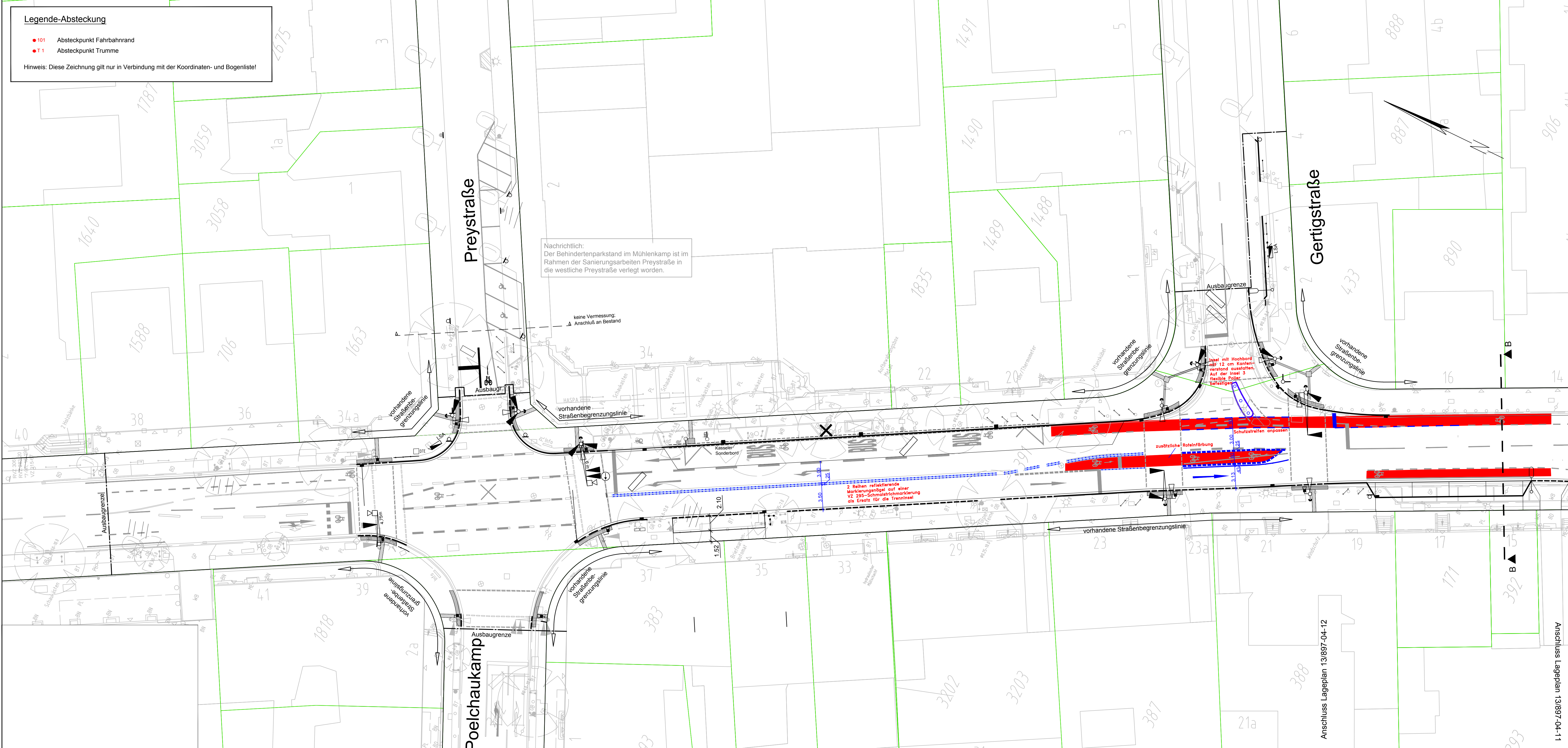
Hinweis: Diese Zeichnung gilt nur in Verbindung mit der Koordinaten- und Bogenliste!

Legende-Verkehrsplanung

- Hochbord
- Hochbord abgesenkt
- Tiefbord
- Kasseler Sonderbord
- Bodenindikatoren für Blinde und Sehbehinderte
- Fahrradhaltebügel
- Geländer
- Fußgängerschutzbügel
- gepl./ vorh./ aufzuh./ umzub./ Trumme

- Nachrichtliche Darstellung folgender Plangrundlagen:**
- ALKIS - Mühlenkamp, erhalten durch LSBG am 25.01.2013 (Der Plan wurde anhand von Grundstücksgrenzen eingepasst. Bezüglich der Lagegenauigkeit wird von Seiten ARGUS keine Gewährleistung übernommen.)
 - Abgabe 2012220749_20121207, erhalten durch LSBG am 25.01.2013
 - 1079A01_LP_13_Planung+Radfahrstreifen Hofweg, erhalten durch LSBG am 14.05.2013 (Der Plan wurde anhand von Grundstücksgrenzen eingepasst. Bezüglich der Lagegenauigkeit wird von Seiten ARGUS keine Gewährleistung übernommen.)
 - Der Bestand Abschnitt Poelchaukamp-Goldbekplatz und nördlicher Bereich Preystraße wurde durch ARGUS aufgenommen und ist nachrichtlich dargestellt.

Lagebezugssystem:
ETRS 89, Abbildung Gauß-Krüger (LS 320)



Nachrichtlich:
Der Behindertenparkstand im Mühlenkamp ist im Rahmen der Sanierungsarbeiten Preystraße in die westliche Preystraße verlegt worden.

keine Vermessung;
Anschluss an Bestand

2 Reihen reflektierende
Markierungsriegel auf einer
VZ 235-Schmalstrichmarkierung
als Ersatz für die Trenninsel

Jahel mit Hochbord
soll 12 cm Kantens-
verstand ausstatten,
auf der Insel 3
flexible Polier-
befestigen

zusätzliche Rotleitführung

Schutzstreifen anpassen

Index	Änderungen und Ergänzungen	Aufgestellt	Datum

FREIE UND HANSESTADT HAMBURG
Landesbetrieb Straßen, Brücken und Gewässer
Projekt Busbeschleunigung
- GF/PB -

Baumaßnahme: Busbeschleunigungsprogramm MB 6 Mühlenkamp

Teilbaumaßnahme: 2. Bauabschnitt Straßenbau

Planinhalt: Ausführungslageplan mit Änderungen 2017

Zeichnungs-Nr.: 13 / 897-04-90

Maßstab: 1:250

Aufgestellt: - GF/PB - Projektmitarbeiter/in

Datum

Geprüft: - LS/R -

Datum

Gesehen: - GF/PB - Gesamtprojektleiter/in

Datum

Anschluss Lageplan 13/897-04-12

Anschluss Lageplan 13/897-04-11